

GREENWOOD®

ndisplay

GREENWOOD[®]

plugandplay

il listone riscaldante con tecnologia in fibra di carbonio
heating floor boards with carbon fiber technology



GREENWOOD®

Il Progetto d'impresa GREENWOOD® nasce dall'impegno nella ricerca e nell'innovazione, dalla passione per i materiali, dall'attenzione per l'ambiente.

Nasce a Venezia, da un progetto per una soluzione innovativa ed ecologica per la sostituzione dell'impiego del legno nell'arredo lagunare, con il conseguimento del "Primo premio per l'Innovazione della Regione Veneto" nell'anno 2005.

Consapevole di poter creare valore con un prodotto che tuteli l'ambiente, Greenwood ha saputo esaltare le proprietà di questo nuovo materiale composito a base legno, plasmandolo in molte forme per diverse applicazioni in ambito edilizio, architettonico e di arredamento esterno ed interno.

The GREENWOOD® enterprise springs from the ongoing commitment to research and development, passion of materials and attention for the environment.

GREENWOOD® has its roots in Venice, born from an ambitious project seeking an innovative and ecological alternative to wood in Venetian furnishings, winning the "First Prize for Innovation of the Region of Venice" in 2005.

Certain of its ability to create value through an environment-friendly product, Greenwood has knowingly promoted the properties of this new wood-composite material and shaped it into a multitude of forms for use in various applications: construction, architecture and indoor-outdoor furnishing.



plugandplay

GREENWOOD® PLUGANDPLAY è il nuovo pavimento per ambienti esterni in cui non può essere usato il riscaldamento convenzionale: terrazze opportunamente protette, patii, logge, porticati e verande. Grazie all'esclusivo sistema radiante in fibra di carbonio, GREENWOOD® PLUGANDPLAY offre un gradevole benessere garantendo un ambiente caldo e confortevole. Creato con un materiale innovativo, farina di legno grezzo e una componente plastica ecologica, GREENWOOD® PLUGANDPLAY mantiene la bellezza del pavimento in legno offrendo tutti i vantaggi funzionali del materiale plastico.

GREENWOOD® PLUGANDPLAY Is the new outdoor flooring system for situations where conventional heating cannot be employed: protected terraces, patios, porches, poticos and verandas. Thanks to the exclusive carbon fiber radiating system, GREENWOOD® PLUGANDPLAY offers enjoyable surroundings both warm and comfortable. Created from an innovative material, raw wood pulp and ecological plastic, GREENWOOD® PLUGANDPLAY maintains all the beauty of the fanciest hardwood floors while offering all the advantages of plastics.



plugandplay

GREENWOOD® è un materiale accogliente e confortevole che crea un'atmosfera calda e rilassata in qualsiasi ambiente, interno o esterno, a pavimento o a parete. La suggestiva "morbidezza" alla vista al tatto lo rendono un materiale ideale per caratterizzare e reinventare ogni spazio con eleganza, funzionalità e originalità.

GREENWOOD® is a comfortable and welcoming material that turns any environment – both indoors and out, on floors or walls – into warm and relaxing surroundings. The suggestive "soothing" feeling inspired upon touch and at sight makes it the perfect material to add defining touches or re-invent any space with elegance, functionality and originality.

plugandplay

smooth warm cosy

UNA SOLUZIONE VANTAGGIOSA

Plugandplay è efficiente ed economico.

Gli elevati standard di sicurezza, il basso livello di manutenzione, la forte resistenza all'usura e la facilità di posa si traducono in vantaggi anche economici che insieme al basso consumo elettrico, all'alta efficienza e all'assenza di inerzia termica ne fanno un prodotto davvero unico ed esclusivo sotto tutti gli aspetti, offrendo vasti campi di utilizzo anche nell'architettura residenziale.

A WINNING SOLUTION

Plugandplay is efficient and economic.

The high standards of safety, low maintenance required, tough resistance against wear and ease of installation translate into advantages that include economic gains due to low power consumption, high yield and absence of thermal inertia. All these characteristics makes Greenwood a one-of-a-kind product; with a broad range of applications, including residential architecture.



plugandplay

smooth
warm
cosy

Hotel Valadier, (Gruppo Valadier)
Roma - Italia



plugandplay

smooth
warm
cosy

Hotel Residence Oasi di Kufra
Sabaudia (LT) - Italia



plugandplay

smooth warm cosy

ECOLOGICO

Plugandplay è riciclabile al 100%.

Riduce l'utilizzo del legno e il conseguente taglio degli alberi. E' eco-compatibile perché non rilascia sostanze inquinanti. L'esclusivo sistema di riscaldamento avviene con alimentazione tramite la rete elettrica, eliminando l'utilizzo di qualsiasi combustibile e la produzione di CO₂.

ECOLOGICAL

Plugandplay is 100% recyclable.

Reduces wood consumption, thereby limiting the number of trees cut down. It is eco-friendly because no pollutants are emitted. The exclusive heating system employs electricity from the standard power grid, avoiding the use of any fuels and subsequent production of CO₂.



plugandplay

smooth
warm
cosy

Villa Foscarini Cornaro,
Gorgo al Monticano (TV) - Italia



plugandplay

smooth
warm
cosy

Ristorante "Prato della Valle"
Padova - Italia



plugandplay

smooth warm cosy

SICURO

Tecnologia sicura

Plugandplay adotta un sistema di riscaldamento a bassa tensione che non produce emissioni elettromagnetiche. È un prodotto con superficie antiscivolo anche in condizioni di bagnato. Plugandplay è antiscivolo, non è affetto da degradazione strutturale a seguito esposizione agli agenti esterni.

SAFE

Safe technology

Plugandplay uses a low voltage heating system that does not produce electromagnetic emissions. The product has an anti-slip surface that maintains its performance even when wet. Plugandplay is anti-chip and is not affected by structural degradation when exposed to outdoor agents.





plugandplay

smooth
warm
cosy

Hotel Zone, (Gruppo Valadier)
Roma - Italia



plugandplay

smooth warm cosy

VERSATILE

Pugandplay è pratico, funzionale e creativo.

Greenwood Pugandplay è un sistema che offre vantaggi sia funzionali che estetici, uniti all'estrema facilità di posa.

Le tavole riscaldanti possono essere utilizzate in maniera creativa sia a pavimento che a parete, ma anche per creare originali elementi di arredo con soluzioni di grande coerenza estetica.

VERSATILE

Plugandplay is practical, functional and creative.

Greenwood Plugandplay offers both functional and aesthetic advantages, combined with ease of floor laying.

The heated floorboards can be employed creatively to create original furnishings and decorations of aesthetic coherency.



plugandplay

smooth
warm
cosy

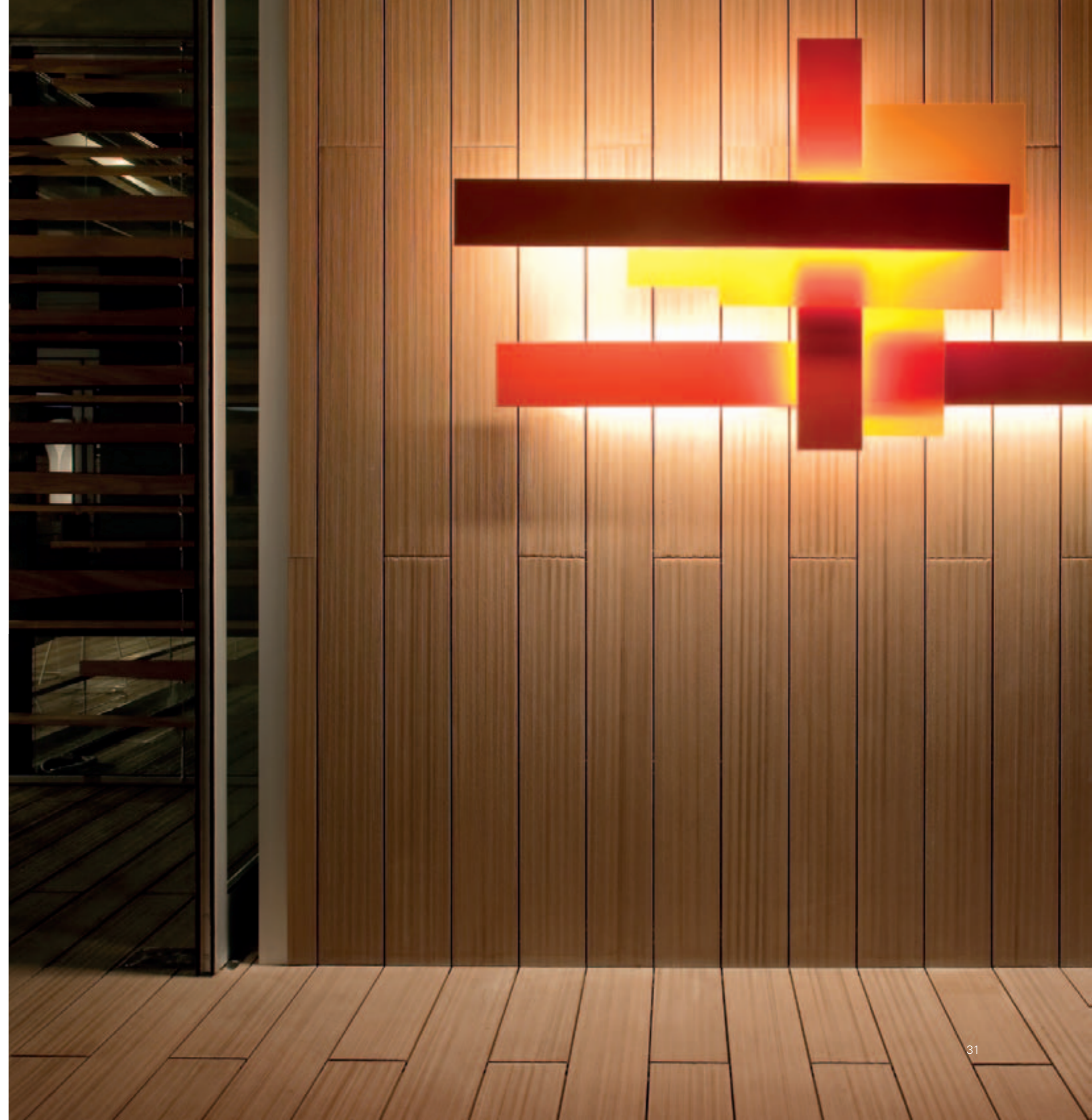
Progetto di recupero ex Municipio di Carole (VE) - Italia



plugandplay

smooth
warm
cosy

Hotel Zone, (Gruppo Valadier)
Roma - Italia





plugandplay

smooth
warm
cosy

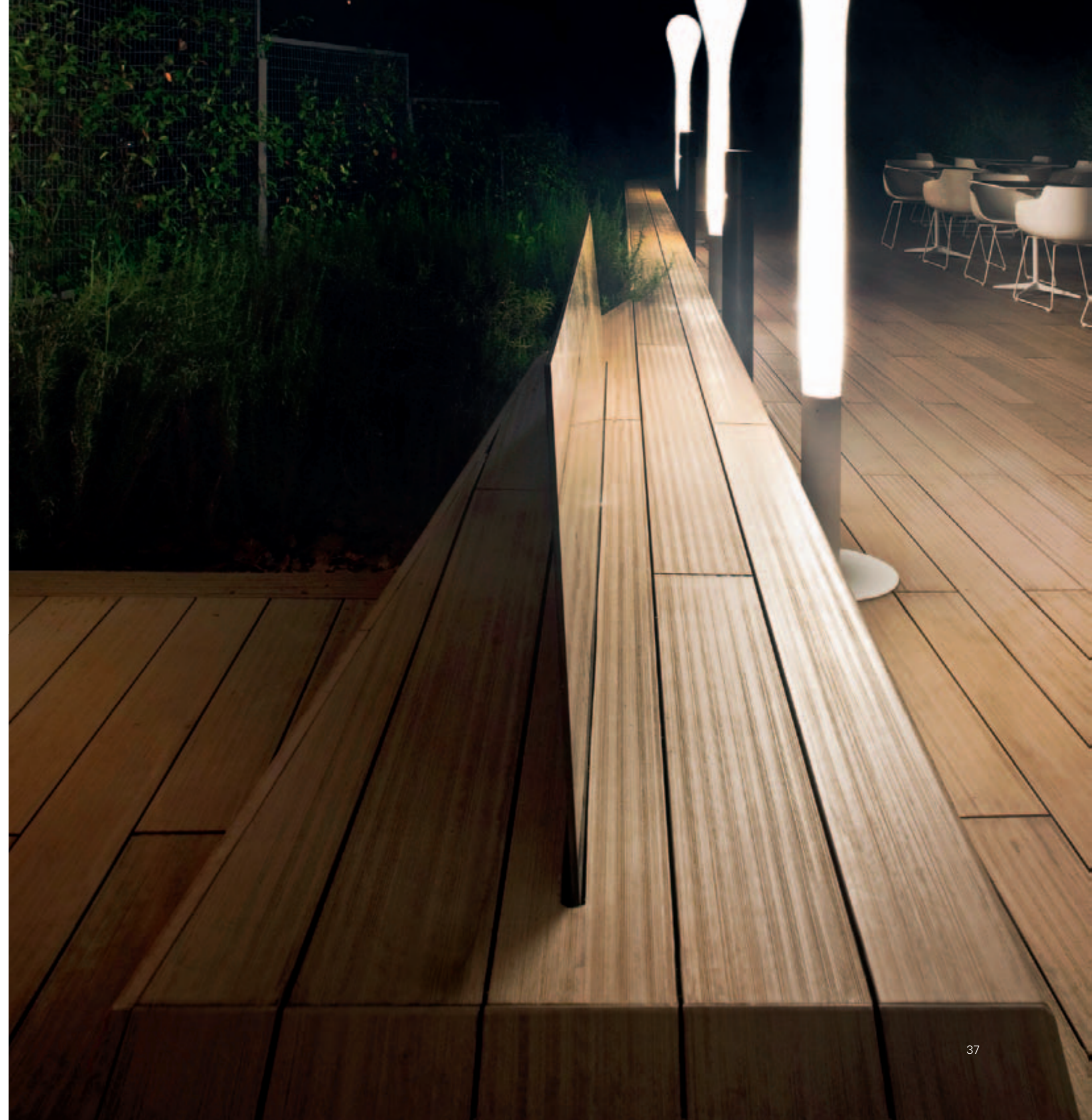
Hotel Zone, (Gruppo Valadier)
Roma - Italia



plugandplay

smooth
warm
cosy

Hotel Zone, (Gruppo Valadier)
Roma - Italia



plugandplay

smooth
warm
cosy

Villa Foscarini Cornaro,
Gorgo al Monticano (TV) - Italia





plugandplay

smooth
warm
cosy

Villa a Cernobbio (CO) - Italia



I VANTAGGI DI GREENWOOD® PLUGANDPLAY

ECOLOGIA

Riciclabile al 100%.

Riduce l'utilizzo del legno e il conseguente taglio degli alberi. E' eco-compatibile perché non rilascia sostanze inquinanti. L'alimentazione avviene tramite la rete elettrica, eliminando l'utilizzo di qualsiasi combustibile e la produzione di CO₂.

RISPARMIO

Riduce notevolmente i consumi di energia elettrica. Il sistema non necessita di alcuna manutenzione periodica come negli impianti tradizionali. Si allaccia direttamente alla linea elettrica senza opere idriche.

SICUREZZA

La tecnologia adottata non produce emissioni elettromagnetiche. È un prodotto con superficie antiscivolo anche in condizioni di bagnato. È un prodotto antiscivolo, non è affetto da degradazione strutturale a seguito esposizione agli agenti esterni.

EFFICIENZA

Absenza di inerzia termica. Medesima efficienza in qualsiasi condizione di temperatura.

THE ADVANTAGES OF GREENWOOD® PLUGANDPLAY

ECOLOGY

Plugandplay is 100% recyclable.

Reduces wood consumption, thereby limiting the number of trees cut down. It is eco-friendly because no pollutants are emitted. The exclusive heating system employs electricity from the standard power grid, avoiding the use of any fuels and subsequent production of CO₂.

SAVINGS

Greatly reduces the consumption of electrical energy. The system requires no scheduled maintenance as in traditional heating systems. Direct connection to the power grid without additional plumbing interventions.

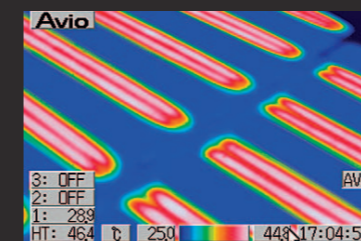
SAFETY

Plugandplay uses a low voltage heating system that does not produce electromagnetic emissions. The product has an anti-slip surface that maintains its performance even when wet. Plugandplay is anti-chip and is not affected by structural degradation when exposed to outdoor agents.

EFFICIENCY

Absence of thermal inertia. Same yield at any temperature.

CARATTERISTICHE TECNICHE



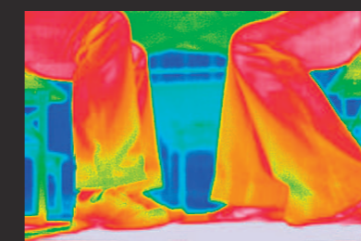
TERMOGRAFIA ALL'INFRAROSSO

- Riempimento con serpentine riscaldanti in fibra di carbonio su strato isolamento termico lato inferiore.
- Costanza della resa -40°/+125° C
- Resistenza all'umidità.
- Interconnessioni bipolari con protezione IP68 (protezione all'infiltrazione di polveri; protezione ad immersione in acqua permanente ad 1 m di profondità), semplicità di connessione.
- Copertina in materiali ignifughi
- Campo magnetico creato dalle serpentine del tutto trascurabile (6 volte inferiore a elettrodomestici).

SPECIFICHE DI INSTALLAZIONE

- Tensione di alimentazione 220V
- Per protezione circuito installare dispositivo salvavita con (Id ≤30 mA)
- La linea di alimentazione deve avere al min 1,5 mm² di sezione

TECHNICAL SPECIFICATIONS



INFRARED THERMOGRAPHY

- Filling with heating coils in carbon fiber on a base layer of thermal insulation.
- constant yield -40°C/+125°C
- Moisture resistant
- Bipolar interconnections IP68 (dust protection; permanent protection against soaking in water to 1 m. depth), simple to connect.
- Cover in anti-fire material.
- Negligible level of magnetic field yielded by the coils (6x lower than household appliances).

INSTALLATION SPECIFICATIONS

- Feed voltage 220V
- Install a safety power breaker circuit (Id ≤30 mA)
- The power cable must have a minimum area of 1.5 mm².

POTENZE E CONSUMI

- Il sistema standard prevede il riscaldamento alternato delle tavole (una tavola si e una no).
- Potenza della singola tavola 100W
- Potenza max collegabile per ogni singolo cavo 2600 W.
- Tavole riscaldanti collegabili al max in serie n. 26.
- Consumo 0,15 KW/mq.
- Prima di procedere all'installazione verificare la potenza disponibile della rete elettrica. La gestione del riscaldamento di diverse zone è effettuata con apposita centralina.

INERZIA TERMICA

1. dopo 30 minuti ΔT = 12°C
2. dopo 60 minuti ΔT = 15°C
3. dopo 90 minuti ΔT = 18°C
4. dopo 120 minuti ΔT = 20°C

Fare riferimento specifico alle istruzioni di montaggio fornite dal produttore.

PER OGNI TIPO DI DUBBIO, MODALITÀ DI POSA, SISTEMA DI ALIMENTAZIONE, INFORMAZIONI TECNICHE O ALTRO, CONTATTARE IL FORNITORE.

POWER AND CONSUMPTION

- The standard system operates with heating elements in alternate boards.
- Single power absorption per board 100W.
- Max power consumption allowed per board 2600 W.
- Max. number of heated floorboards in series connection n. 26.
- Consumption: 0.15 KW/msq.
- Before installing check the maximum power output of the grid. Localized heating is controlled through a command unit.

THERMAL INERTIA

1. after 30 minutes ΔT = 12°C
2. after 60 minutes ΔT = 15°C
3. after 90 minutes ΔT = 18°C
4. after 120 minutes ΔT = 20°C

Consult the instruction manual provided by the supplier.

CONTACT THE SUPPLIER FOR ANY DOUBTS OR QUESTIONS ON FLOORBOARD LAYING PLANS, POWER SYSTEMS, TECHNICAL INFORMATION OR OTHER.

GREENWOOD®

**I PRODOTTI
GREENWOOD®**

GREENWOOD® DECK

Greenwood® Deck è un sistema di pavimentazione che valorizza, con la sua bellezza essenziale, qualsiasi tipo di ambiente tradizionale o moderno. È un modulo completo di tavole di legno composito dal design raffinato, unite da accessori di alta valenza qualitativa, funzionale ed estetica. Semplice da installare e da fissare grazie al sistema di clips invisibili in acciaio, viene tagliato a misura e forato con la tradizionale attrezzatura utilizzata per il legno.

GREENWOOD® LINK

Greenwood® Link è un sistema modulare versatile con possibilità di impiego in diverse ambientazioni, dall'arenile, al giardino, agli spazi urbani.

GREENWOOD® PLUGANDPLAY

Il listone riscaldante Greenwood® con tecnologia in fibra di carbonio, la bellezza e il fascino del pavimento in legno composito. Greenwood®, il benessere di un ambiente caldo e confortevole.

**THE PRODUCTS
GREENWOOD®**

GREENWOOD® DECK

Greenwood® Deck is a flooring system that enhances any type of modern or traditional environment through its essential beauty. The module includes elegant wood-composite floor boards combined with highly qualitative, functional and aesthetic accessories. Simple to install and anchor thanks to an invisible steel-clip system. All boards are cut to size and holes are drilled into them with standard woodworking tools.

GREENWOOD® LINK

Greenwood® Link is a versatile modular system that can be introduced into many environments – from beachfronts to gardens to urban areas.

GREENWOOD® PLUGANDPLAY

The Greenwood® heating floorboard with carbon fiber technology. The beauty and charm of solid wood floorboards and the wellbeing of a warm and comfortable environment.



GREENWOOD®

GREENWOOD® srl / VENEZIA / ITALIA
www.greenwood-venice.com



Il prodotto è stato sviluppato con il sistema Genius Carbon
The product was developed in alignment with the Genius Carbon system

Thanks to: Mhouse.it

Graphic design: Art Work Studio
Photo: Andrea Pancino - Matteo Piazza (pag. 13)
Print: Grafiche Siz

Printed in Italy - Oct. 2010

plugandplay

pluggar